

この製品はドイツ連邦共和国で製造された Deutsche Gütegemeinschaft Möbel (ドイツの家具品質協会) の品質基準をクリアしています。



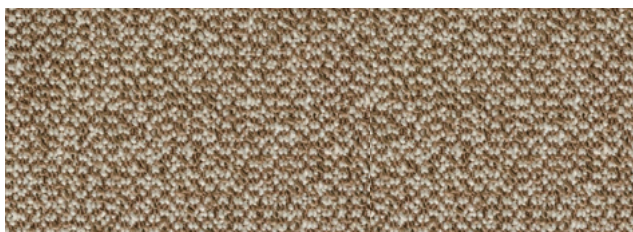
## CLOTHES MAKE THE MAN 張地がソファを作る

すべての素材は RAL-GZ 430/4 (JIS 規格と同様のドイツ家具製造規格) の条件を満たしています。

テキスタイルは、椅子の張り地をはじめ、あらゆるソファ作りに欠かせない役割を果たしています。テキスタイルの椅子張り地は、暖かく居心地の良い効果があるため、トレンドであることは間違いありません。しかし、トレンドはどこに向かっているのか、何が「流行」なのか、ファッションと同じように、常に最新であることが重要です。そのため、当社のサプライヤーは大規模なデザインチームを擁しています。彼らは常に最新のトレンドに敏感で、モダンなソファ家具のために最先端のカバーをデザインしています。

### FLAT WOVEN FABRICS

#### < 平織り生地 >



平織り生地には様々な糸と色があり、二次元構造を持ち、2本の糸を直角に交差させることで作られています。この素材は、光による色の違い(明るい部分と暗い部分)や、糸の太さによる凹凸が特徴です。平織り生地は、使用中に表面が粗くなり、ピリング(結節の形成)が発生することもあります。シェニール織物もまた平織り織物で、ピロードのような表面は非常に短い糸が飛び出したファンシーヤーンが使用されています。

### VELOURS

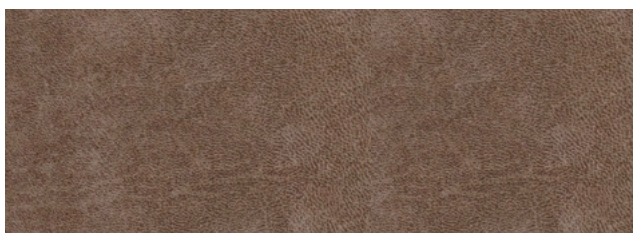
#### < ベロア >



ベロアは、平織りの生地にパイルを追加したものでいわば立体的な生地です(フランス語でvelours=ベルベット)。この素材の特徴は、しっかりと閉じた表面とベルベットのようなソフトな感触があります。ベロアの外観には、いわゆるシートミラーがあり、織り目(パイル層)の方向によって、生地が明るく見えたり暗く見えたりします。

### MICROFIBRE FABRICS

#### < マイクロファイバー >



マイクロファイバー素材とは、アルカンターラなどの不織布のことです。マイクロファイバーは非常に細く、とても丈夫な合成繊維です。特徴は、表面がわずかに粗く、保温性、通気性、耐光性に優れていることです。

### VARIETY < 多様性-ダイバーシティ >

あらゆるお客様のご要望にお応えできるよう、さまざまな品質で200~300種類の色をコレクションしています。色や柄の種類はもちろんのこと、生地の耐久性から心地よい肌触りに至るまでお客様の多様なライフスタイルと嗜好を考えセレクトしています。

### QUALITY FABRICS < 高品質なテキスタイル >

あらゆるお客様のご要望にお応えできるよう、さまざまな品質で200~300種類の色をコレクションしています。色や柄の種類はもちろんのこと、生地の耐久性から心地よい肌触りに至るまでお客様の多様なライフスタイルと嗜好を考えセレクトしています。

### COVERS MAKE THE SOFA < カバーがソファを作る >

これほど多用途に生産できる素材は他になく、色や柄も無限にあります。かつては、植物や動物から採れる天然繊維だけが生地に使われていました。今日では、耐久性や手入れのしやすさなどの理由から、それらが合成繊維に取って代わられることが多くなり、その製造工程にも限界がありません。

### QUALITY MARK < 品質マーク >

布張り家具のカバー素材には耐光性、耐摩擦性、耐摩耗性など高い品質が求められます。

### ABRASION RESISTANCE < 摩耗サイクル >

生地の主な品質特性は摩耗指数の数値が高いほど耐摩耗性に優れています。張地によって異なりますが(硬い張地はすぐに張地の摩耗につながります)、日常的な個人使用に適しているのは10,000~15,000回のマーティンデールサイクルです。

### LIGHTFASTNESS < 耐光堅牢度 >

光に長時間さらされた後の色の安定性を表します。8が「優れた耐光性」、1が「低い耐光性」です。一般的に濃色は淡色よりも高い耐光堅牢度を示します。椅子張り家具に求められる耐光堅牢度は4以上が理想です。

### CROCKING RESISTANCE < 摩擦堅牢度 >

この特性は、椅子張り生地の色が他のテキスタイルに擦れ落ちる抵抗力についての情報を表します。1~5の数値が高いほど優れています。3~4の間の値以上が良いとされています。

この製品はドイツ連邦共和国で製造された Deutsche Gütegemeinschaft Möbel (ドイツの家具品質協会) の品質基準をクリアしています。

## 10 - EMPIRE < 10 - エンパイア >

FLAT WOVEN FABRIC < 平織り >

100 % Polyester < ポリエステル100% >

耐摩耗性 マーチンデール 80,000回

耐光堅牢度 5級 / 摩擦堅牢度(乾) 4~5級 (湿) 4~5級

KOINOR は、DGM の品質ガイドライン RAL-GZ 430 (JIS 規格と同様のドイツ家具製造規格) に適合しているかどうか、すべての生地を試験しています。

10-EMPIREは、素材の特徴を活かした表情豊かなモダンなカバー生地です。平織りの家具用生地は、緻密で心地よい組織とツートーンの糸による鮮やかな表情が印象的です。合成繊維の糸を使用していますが、この生地の心地よさと丈夫でお手入れのしやすさには特徴があります。

10-EMPIREは、有害物質の検査を受け、世界最高水準の安全レベルをもって有害な化学物質が含まれていないことを証明するOEKO-TEX® STANDARD 100 の認定を受けています。



16



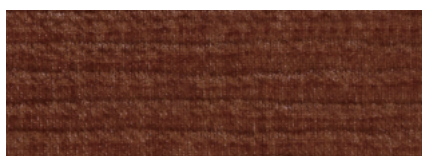
20



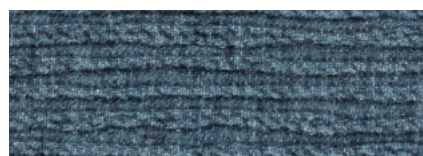
24



35



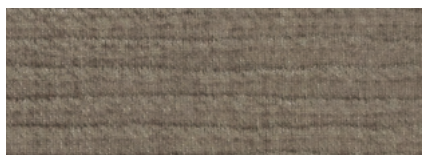
39



65



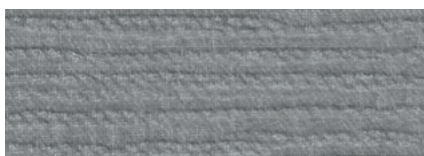
78



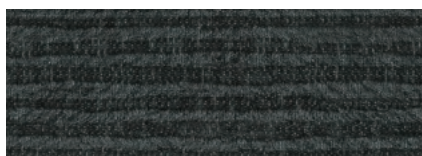
84



87



93



96

この製品はドイツ連邦共和国で製造された Deutsche Gütegemeinschaft Möbel (ドイツの家具品質協会) の品質基準をクリアしています。

## 10 - IMPRESSION < 10 - インプレッション >

CHENILLE FLAT WOVEN FABRIC < シェニール平織り >

85 % Polyester, 15 % Viscose < ポリエステル85% | ビスコース15% >

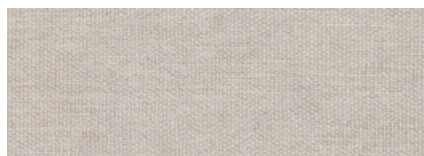
耐摩耗性 マーチンデール 80,000回

耐光堅牢度 4~5級 / 摩擦堅牢度(乾) 4~5級 (湿) 5級

KOINOR は、DGM の品質ガイドライン RAL-GZ 430 (JIS 規格と同様のドイツ家具製造規格) に適合しているかどうか、すべての生地を試験しています。

10-IMPRESSIONは、素材の特徴を活かした表情豊かなモダンなカバー生地です。平織りの家具用生地は、緻密で心地よい肌触りと微妙な斑点模様の糸による生き生きとした表情が印象的です。合成繊維の糸を使用していますが、この生地の心地よさと丈夫でお手入れのしやすさには特徴があります。

10-IMPRESSIONは、シェニール糸に施された特殊な加工によって布と蒸留水で汚れを落とすことができます。個々の糸には最新の防汚加工が施されています。この生地はEurotex社製となります。



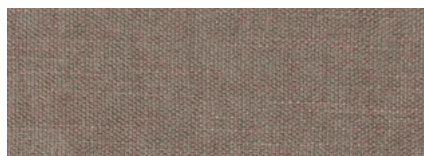
13



20



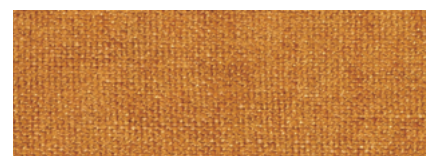
22



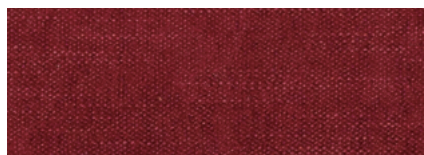
26



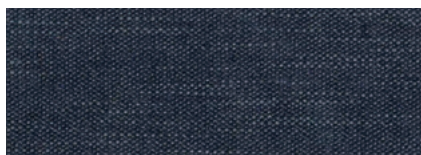
29



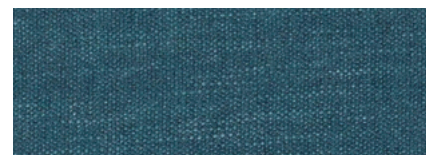
35



47



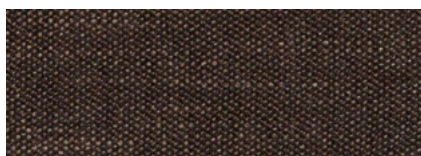
65



67



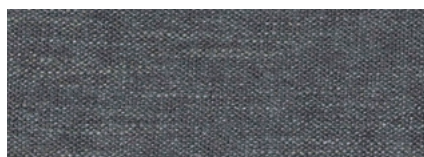
74



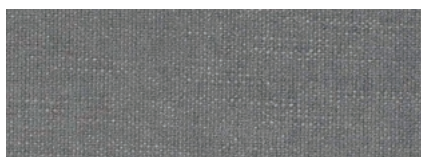
89



92



95



97

この製品はドイツ連邦共和国で製造された Deutsche Gütegemeinschaft Möbel (ドイツの家具品質協会) の品質基準をクリアしています。

## 10 - KING < 10 - キング >

CHENILLE-FLAT WOVEN FABRIC < シェニール平織り >

100 % Polyester < ポリエステル100% >

耐摩耗性 マーチンデール 50,000回

耐光堅牢度 5級 / 摩擦堅牢度(乾) 4級 (湿) 3~4級

KOINOR は、DGM の品質ガイドライン RAL-GZ 430 (JIS 規格と同様のドイツ家具製造規格) に適合しているかどうか、すべての生地を試験しています。

10-KINGは、シェニール系のソフトな素材の特徴を活かした表情豊かなモダンなカバー生地です。平織りの家具用生地は、緻密で心地よい組織とツートーンの糸による鮮やかな表情が印象的です。合成繊維の糸を使用していますが、この生地の心地よさと丈夫でお手入れのしやすさには特徴があります。

10-KINGは、有害物質の検査を受け、世界最高水準の安全レベルをもって有害な化学物質が含まれていないことを証明する。

OEKO-TEX® STANDARD 100 の認定を受けています。



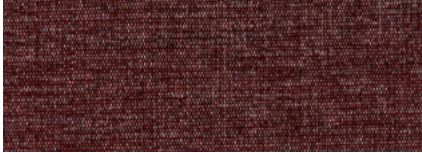
16



27



28



45



49



50



60



65



66



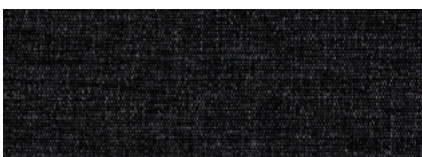
70



89



93



98

この製品はドイツ連邦共和国で製造された Deutsche Gütegemeinschaft Möbel (ドイツの家具品質協会) の品質基準をクリアしています。

10 - LAOS < 10 - ラオス >

FLAT WOVEN FABRIC < 平織り >

39 % Polyester, 35 % Polypropylene, 26 % Polyamide < ポリエステル39%、ポリプロピレン35%、ポリアミド26% >

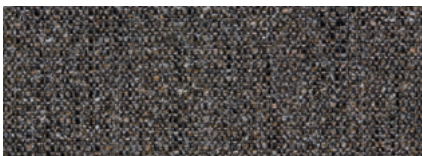
耐摩耗性 マーチンデール 60,000回

耐光堅牢度 5級 / 摩擦堅牢度(乾) 4級 (湿) 3~4級

KOINOR は、DGM の品質ガイドライン RAL-GZ 430 (JIS 規格と同様のドイツ家具製造規格) に適合しているかどうか、すべての生地を試験しています。

10-LAOSは、素材の特徴を活かした表情豊かなモダンなカバー生地です。平織りの家具用生地は、緻密で心地よい組織とツートーンの糸による鮮やかな表情が印象的です。合成繊維の糸を使用していますが、この生地の心地よさと丈夫でお手入れのしやすさには特徴があります。

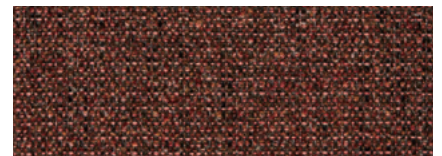
10-LAOSは、有害物質の検査を受け、世界最高水準の安全レベルをもって有害な化学物質が含まれていないことを証明するOEKO-TEX® STANDARD 100 の認定を受けています。



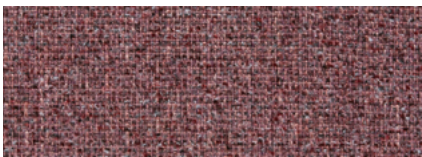
26



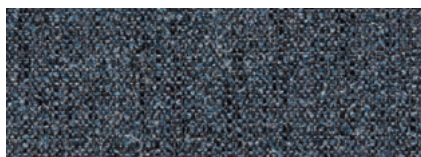
33



43



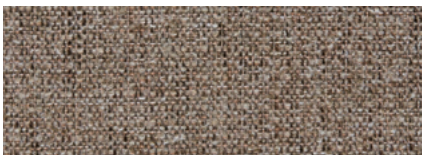
50



62



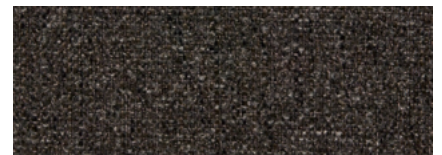
78



80



85



87



95



98



Edition 07A2024J

この製品はドイツ連邦共和国で製造された Deutsche Gütegemeinschaft Möbel (ドイツの家具品質協会) の品質基準をクリアしています。

## 13 - BISON < 13 - バイソン >

### MICROFIBRE < マイクロファイバー >

96 % Polyester, 4 % Polyurethan, Backing: 100 % Leather fibers < ポリエステル96%、ポリウレタン4%、裏地:レザー繊維100% >

耐摩耗性 マーチンデール 32,000回

耐光堅牢度 3~4級 / 摩擦堅牢度(乾) 4級 (湿) 3級

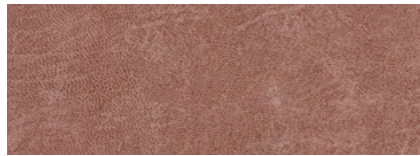
KOINOR は、DGM の品質ガイドライン RAL-GZ 430 (JIS 規格と同様のドイツ家具製造規格) に適合しているかどうか、すべての生地を試験しています。

13-BISONは、ヌバック風のマイクロファイバーです。裏地にレザーを使用する事でマイクロファイバーに本物の革の感触を与え、革張りの代替品として最適です。エレガントで実用的なこの素材は、最高級の合成繊維が渦を巻くように絡み合うシンプルで耐久性の優れた素材なので、お子様のいるご家庭にも椅子張生地として最適な素材です。

13-BISONは、スエードに似た非常に細かい生地構造を持ち、均質で柔らかくしなやかな表面が特徴です。この素材には、使い込むほどにソフトな手触りが増していく効果があり、高い通気性となめらかな感触で使い勝手の優れた特徴のある素材です。



29



50



53



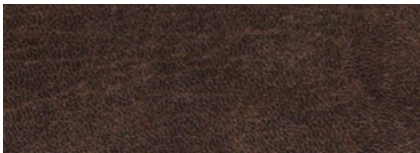
69



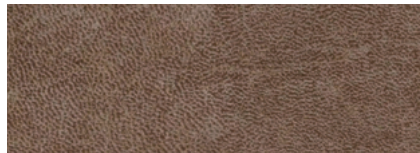
78



80



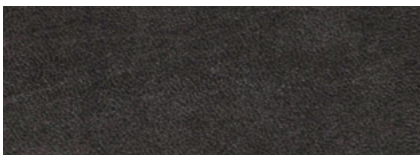
83



84



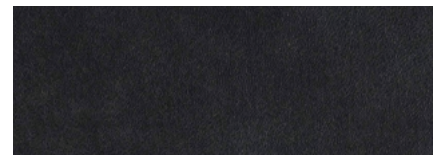
85



89



96



98



Edition 07A2024J

この製品はドイツ連邦共和国で製造された Deutsche Gütegemeinschaft Möbel (ドイツの家具品質協会) の品質基準をクリアしています。

## 13 - COSMO < 13 - コスモ >

FLAT WOVEN FABRIC < 平織り >

100 %Polyester < ポリエステル100% >

耐摩耗性 マーチンデール 50,000回

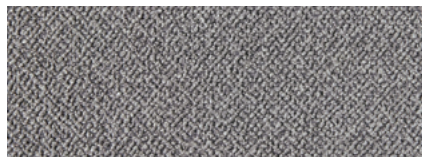
耐光堅牢度 6級 / 摩擦堅牢度(乾) 4~5級 (湿) 4~5級

KOINOR は、DGM の品質ガイドライン RAL-GZ 430 (JIS 規格と同様のドイツ家具製造規格) に適合しているかどうか、すべての生地を試験しています。

13-COSMOは、まさにオールラウンダーなカバー生地です。生き生きとした織りの構造を持つ椅子張地で、ファッショナブルな最新カラーと時代を超越したノンカラーの豊富なセレクションを印象づけるのだけではなく、ふわふわとした柔らかな表面と手触りのよさが大きな特徴です。



15



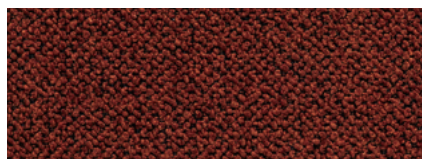
27



74



33



39



98



88



97





Edition 07A2024J

この製品はドイツ連邦共和国で製造された Deutsche Gütegemeinschaft Möbel (ドイツの家具品質協会) の品質基準をクリアしています。

## 13 - DISCOVERY < 13 - ディスカバリー >

FLAT WOVEN FABRIC < 平織り >

76 % Polyester, 16 % Viscose, 8 % Linen < ポリエステル76%、ビスコース16%、リネン8% >

耐摩耗性 マーチンデール 100,000回

耐光堅牢度 4~5級 / 摩擦堅牢度(乾) 5級 (湿) 5級

KOINOR は、DGM の品質ガイドライン RAL-GZ 430 (JIS 規格と同様のドイツ家具製造規格) に適合しているかどうか、すべての生地を試験しています。

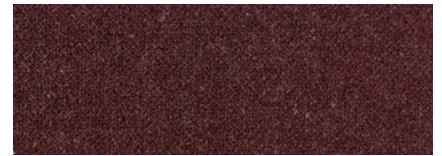
13-DISCOVERYは、素材の特徴を活かした表情豊かなモダンなカバー生地です。平織りの家具用生地は、緻密な構造がとても印象的な素材です。この生地は、合成繊維の糸をアクリルコーティングした優れた耐久性とお手入れのしやすさに特徴があります。



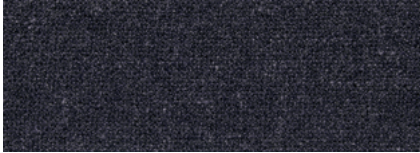
22



33



49



68



74



80



87



92



98



この製品はドイツ連邦共和国で製造された Deutsche Gütegemeinschaft Möbel (ドイツの家具品質協会) の品質基準をクリアしています。

## 13 - GRACE < 13 - グレイス > AQUACLEAN

FLAT WOVEN FABRIC < 平織り >

71 % Polyester, 18 % Modacryl, 8 % recycled cotton, 3 % Polyamide < ポリエステル71%、モダクリル18%、リサイクルコットン8%、ポリアミド3% >

耐摩耗性 マーチンデール 60,000回

耐光堅牢度 4級 / 摩擦堅牢度(乾) 4級 (湿) 3~4級

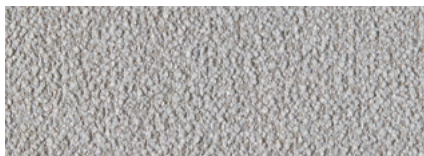
KOINOR は、DGM の品質ガイドライン RAL-GZ 430 (JIS 規格と同様のドイツ家具製造規格) に適合しているかどうか、すべての生地を試験しています。

13-GRACEは、**AQUACLEAN**の高度に洗練された特殊な繊維処理により個々の繊維を目に見えない保護層で覆い、汚れが浸透するのを防ぎます。

この素材は、水洗いが可能であらゆる種類の汚れを水でのみ落とすことができます。

さらに、**SAFE FRONT®**加工により、標準的なエンベロープ型ウイルスや細菌を防ぎ、防ダニアレルギー効果の高さが証明されています。

13-GRACEは、有害物質の検査を受け、世界最高水準の安全レベルをもって有害な化学物質が含まれていないことを証明する**OEKO-TEX® STANDARD 100** の認定を受けています。



23



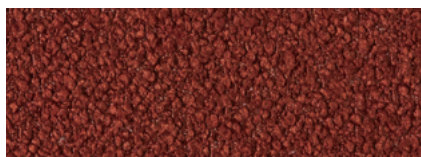
26



29



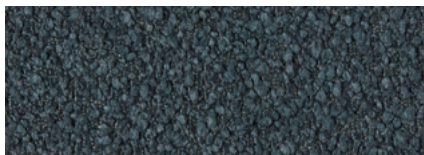
35



39



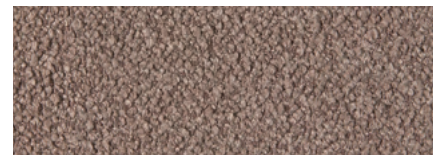
46



67



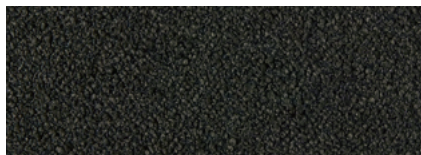
75



80



88



95



97



99



Edition 07A2024J

この製品はドイツ連邦共和国で製造された Deutsche Gütegemeinschaft Möbel (ドイツの家具品質協会) の品質基準をクリアしています。

## 13 - KALEIDO < 13 - カレイド >

FLAT WOVEN FABRIC < 平織り >

100 % Polyester < ポリエステル100% >

耐摩耗性 マーチンデール 50,000回

耐光堅牢度 5級 / 摩擦堅牢度(乾) 4~5級 (湿) 4~5級

KOINOR は、DGM の品質ガイドライン RAL-GZ 430 (JIS 規格と同様のドイツ家具製造規格) に適合しているかどうか、すべての生地を試験しています。

13-KALEIDOは、素材の特徴を活かした表情豊かなモダンなカバー生地です。平織りの家具用生地は、緻密で心地よい組織とツートーンの糸による鮮やかな表情が印象的です。合成繊維の糸を使用していますが、この生地の心地よさと丈夫でお手入れのしやすさには特徴があります。



22



23



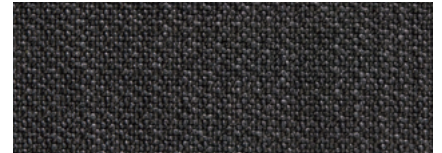
27



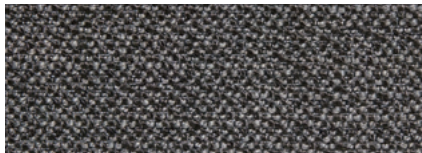
68



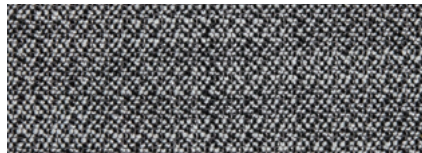
88



95



97



99



Edition 07A2024J

この製品はドイツ連邦共和国で製造された Deutsche Gütegemeinschaft Möbel (ドイツの家具品質協会) の品質基準をクリアしています。

13 - SPACE < 13 - スペース >

FLAT WOVEN FABRIC < 平織り >

100 %Polyester < ポリエステル100% >

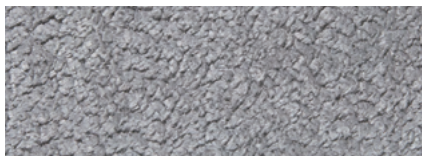
耐摩耗性 マーチンデール 50,000回

耐光堅牢度 6級 / 摩擦堅牢度(乾) 4~5級 (湿) 4~5級

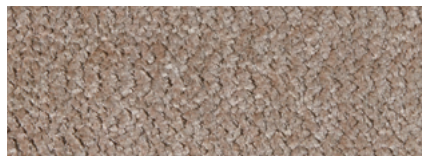
KOINOR は、DGM の品質ガイドライン RAL-GZ 430 (JIS 規格と同様のドイツ家具製造規格) に適合しているかどうか、すべての生地を試験しています。

13-SPACEは、まさにオールラウンダーなカバー生地です。生き生きとした織りの構造を持つ椅子張地で、ファッションブルな最新カラーと時代を超越したノンカラーの豊富なセレクションを印象づけるのだけではなく、ふわふわとした柔らかな表面と手触りのよさが大きな特徴です。

13-SPACEは、WR仕上げを採用しているため撥水加工(WR)が施されています。



20



24



33



51



89



94

この製品はドイツ連邦共和国で製造された Deutsche Gütegemeinschaft Möbel (ドイツの家具品質協会) の品質基準をクリアしています。

13 - UNIVERSE < 13 - ユニバース >

CUT POLE FABRIC < カットパイル >

Base layer: 100 % Polyester | Wear layer: 100 % Polyester < ポリエステル100% >

耐摩耗性 マーチンデール 100,000回

耐光堅牢度 6級 / 摩擦堅牢度(乾) 4~5級 (湿) 4~5級

KOINOR は、DGM の品質ガイドライン RAL-GZ 430 (JIS 規格と同様のドイツ家具製造規格) に適合しているかどうか、すべての生地を試験しています。

13-UNIVERSEは、光沢感がとてもインパクトのあるカバー生地です。立体的な表面構造を持つ張地で、お部屋に絶対的な存在感を感じることができます。合成繊維の糸を使用していますが、この生地の心地よさと丈夫でお手入れのしやすさには特徴があります。

13-UNIVERSEは、WR仕上げを採用しているため撥水加工(WR)が施されています。



23



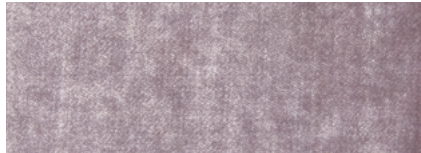
25



32



48



50



74



89



98



Edition 07A2024J

この製品はドイツ連邦共和国で製造された Deutsche Gütegemeinschaft Möbel (ドイツの家具品質協会) の品質基準をクリアしています。

## 13 - XENO < 13 - ゼノ >

CHENILLE FLAT WOVEN FABRIC < シェニール平織り >

100 %Polyester < ポリエステル100% >

耐摩耗性 マーチンデール 40,000回

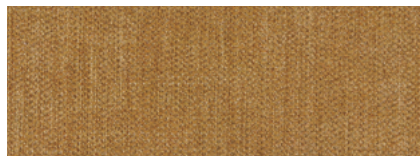
耐光堅牢度 5級 / 摩擦堅牢度(乾) 4~5級 (湿) 4~5級

KOINOR は、DGM の品質ガイドライン RAL-GZ 430 (JIS 規格と同様のドイツ家具製造規格) に適合しているかどうか、すべての生地を試験しています。

13-XENOは、まさにオールラウンダーなカバー生地です。生き生きとした織りの構造を持つ椅子張地で、ファッショナブルな最新カラーと時代を超越したノンカラーの豊富なセレクションを印象づけるのだけではなく、ふわふわとした柔らかな表面と手触りのよさが大きな特徴です。



22



32



68



76



97



98



99



Edition 07A2024J

この製品はドイツ連邦共和国で製造された Deutsche Gütegemeinschaft Möbel (ドイツの家具品質協会) の品質基準をクリアしています。

## 13 - ZENIT < 13 - ゼニート >

MICROFIBRE < マイクロファイバー >

100 %Polyester < ポリエステル100% >

耐摩耗性 マーチンデール 15,000回

耐光堅牢度 4級 / 摩擦堅牢度(乾) 4~5級 (湿) 4級

KOINOR は、DGM の品質ガイドライン RAL-GZ 430 (JIS 規格と同様のドイツ家具製造規格) に適合しているかどうか、すべての生地を試験しています。

13-XENITは、時代を超越した繊細なカバー生地です。ファッショナブルな最新カラーと時代を超越したノンカラーの豊富なセレクションを印象づけるのだけではなく、柔らかな表面の手触りとマイクロファイバーの耐久性とグリップ力が大きな特徴です。



25



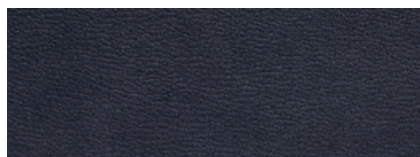
29



35



48



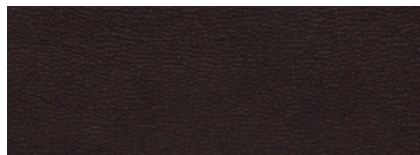
69



78



87



89



97



98



Edition 07A2024J

この製品はドイツ連邦共和国で製造された Deutsche Gütegemeinschaft Möbel (ドイツの家具品質協会) の品質基準をクリアしています。

## 16 - LODEN < 16 - ローデン >

FLAT WOVEN FABRIC < 平織り >

70 % Wool, 25 % Polyacrylic, 5 % other fibres < ウール70%、ポリアクリル25%、その他繊維5% >

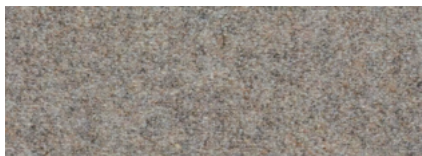
耐摩耗性 マーチンデール 40,000回

耐光堅牢度 4級 / 摩擦堅牢度(乾) 4級 (湿) 3級

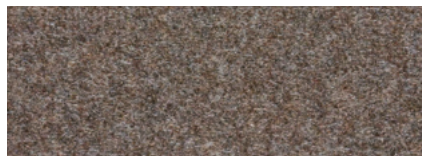
KOINOR は、DGM の品質ガイドライン RAL-GZ 430 (JIS 規格と同様のドイツ家具製造規格) に適合しているかどうか、すべての生地を試験しています。

16-LODENは、リサイクル・ウール系を70%使用したモダンでナチュラルなウール・フェルト生地です。素材の特徴を活かした表情豊かな椅子張地で、心地よいソフトな感触と、とてもナチュラルな外観に加え、ウールは吸湿性と放湿性に優れているため、お部屋の環境を整え特に身体にとっても優しい素材です。

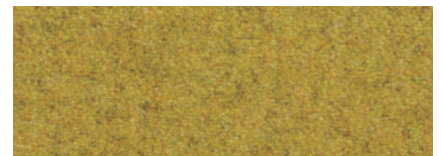
16-LODENは、難燃性があり耐摩耗性にも優れていますので、不特定多数が使用する公共施設などの椅子張地としてもお勧めです。



27



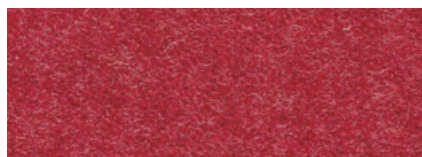
29



34



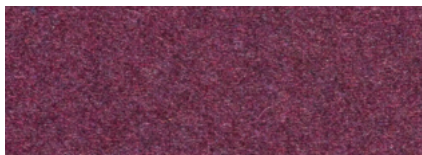
39



47



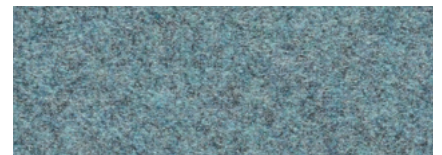
50



53



62



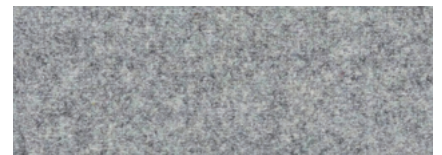
66



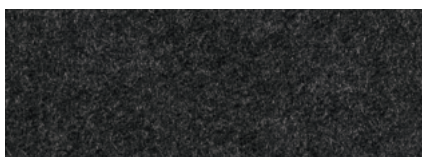
71



89



91



99



Edition 07A2024J

この製品はドイツ連邦共和国で製造された Deutsche Gütegemeinschaft Möbel (ドイツの家具品質協会) の品質基準をクリアしています。

## 16 - LUANDO < 16 - ルアンド >

FLAT WOVEN FABRIC < 平織り >

67 % Polyacryl, 30 % Polyester, 3 % Viscose < ポリアクリル67%、ポリエステル30%、ビスコース3% >

耐摩耗性 マーチンデール 45,000回

耐光堅牢度 5級 / 摩擦堅牢度(乾) 4~5級 (湿) 3~4級

KOINOR は、DGM の品質ガイドライン RAL-GZ 430 (JIS 規格と同様のドイツ家具製造規格) に適合しているかどうか、すべての生地を試験しています。

16-LUANDOは、素材の特徴を活かした表情豊かなモダンなカバー生地です。ジャガード織りで平らに織られた家具用生地は、緻密で心地よい組織とツートーンの糸による鮮やかな表情が印象的です。合成繊維の糸を使用していますが、この生地の心地よさと丈夫でお手入れのしやすさには特徴があります。

16-LUANDOは、有害物質の検査を受け、世界最高水準の安全レベルをもって有害な化学物質が含まれていないことを証明するOEKO-TEX® STANDARD 100 の認定を受けています。また、水洗い可能な生地となります。



15



25



29



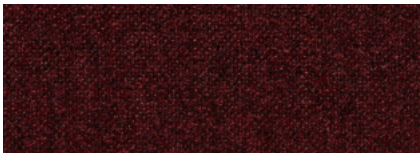
32



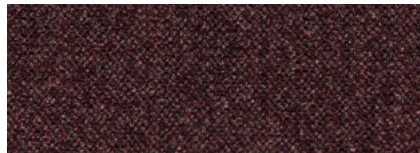
37



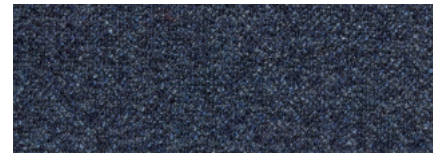
39



46



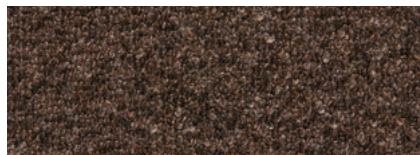
51



65



69



84





Edition 07A2024J

この製品はドイツ連邦共和国で製造された Deutsche Gütegemeinschaft Möbel (ドイツの家具品質協会) の品質基準をクリアしています。

## 20 - CHARMELLE-CLOUD < 20 - シャメル-クラウド >

### VELOURS < ベロア >

Basic layer 100 % Polyester, Pile 100 % Polyacrylics < ベーシックレイヤー:ポリエステル100%、パイル:ポリアクリル100% >

耐摩耗性 マーチンデール 50,000回

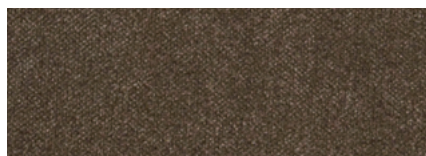
耐光堅牢度 5級 / 摩擦堅牢度(乾) 4級 (湿) 3~4級

KOINOR は、DGM の品質ガイドライン RAL-GZ 430 (JIS 規格と同様のドイツ家具製造規格) に適合しているかどうか、すべての生地を試験しています。

20-CHARMELLE-CLOUDは、**Rohleder社**の最新の技術を使ったドイツ製のとても柔らかくふんわりとした表面の高品質ベロア生地です。

ベロア生地は、光の質や当たる角度によって表情が変わる視覚的に魅力を増すことができます。このベルベットのような生地は、100%合成繊維のハイテック糸で構成し耐久性に優れ、水洗いが可能で一般家庭での汚れは簡単に落とすことができます。また、お肌にも優しい素材のためアレルギーをお持ちの方にお勧めです。

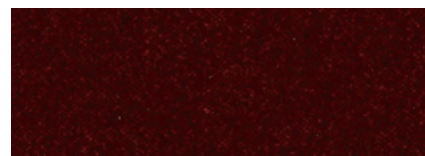
20-CHARMELLE-CLOUDは、**Rohleder社**の製品です。 <https://www.rohleder.com/>



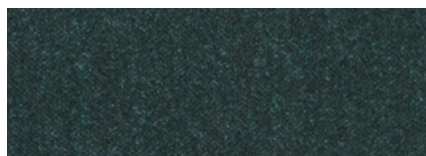
26



32



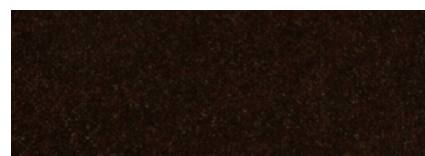
46



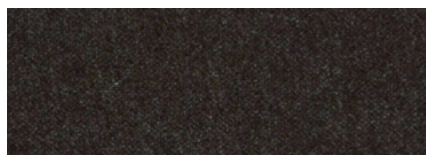
65



74



88



97

この製品はドイツ連邦共和国で製造された Deutsche Gütegemeinschaft Möbel (ドイツの家具品質協会) の品質基準をクリアしています。

20 - DOODLE < 20 - ドゥードル >

WARP KNITTED FABRIC - HIGH PILE < タテ編みニット-ハイパイル >

100 % Polyester < ポリエステル100% >

耐摩耗性 マーチンデール 100,000回

耐光堅牢度 5級 / 摩擦堅牢度(乾) 4~5級 (湿) 5級

KOINOR は、DGM の品質ガイドライン RAL-GZ 430 (JIS 規格と同様のドイツ家具製造規格) に適合しているかどうか、すべての生地を試験しています。

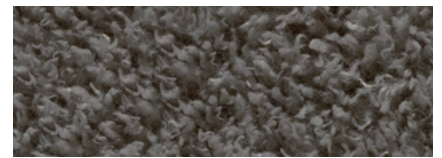
20-DOODLEは、モダンでとても美しく装飾的でクリエイティブな印象を与えるニット生地です。ニットの高いパイルは、とても心地よく柔らかく非常に存在感があります。また、このボリュームある生地は、片染めで裏地が織り込まれているためとても安定性が増しています。



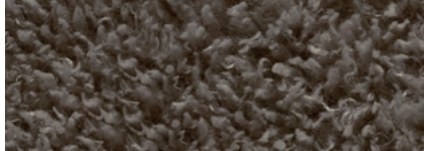
15



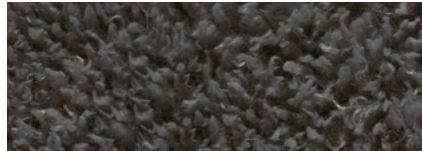
24



26



80



87



98



Edition 07A2024J

この製品はドイツ連邦共和国で製造された Deutsche Gütegemeinschaft Möbel (ドイツの家具品質協会) の品質基準をクリアしています。

## 20 - OYSTER < 20 - オイスター >

VELOUR < ベロア >

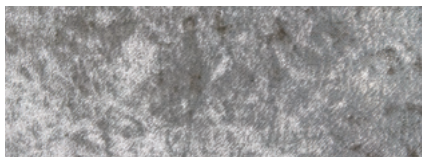
100 % Polyester < ポリエステル100% >

耐摩耗性 マーチンデール 40,000回

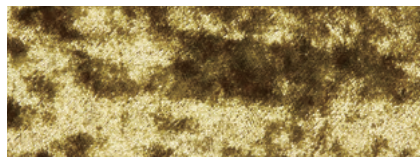
耐光堅牢度 4級 / 摩擦堅牢度(乾) 4級 (湿) 3級

KOINOR は、DGM の品質ガイドライン RAL-GZ 430 (JIS 規格と同様のドイツ家具製造規格) に適合しているかどうか、すべての生地を試験しています。

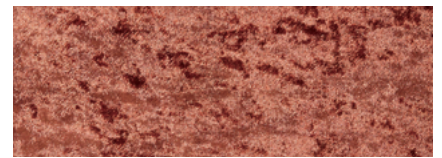
20-OYSTERは、エレガントでグラマラスな印象を与えるベロア生地です。特に糸流れの異なる方向性の組合せで光がもたらす光と影のコントラスト効果がキラキラとした豪華な印象を与えることができる特別な椅子張地です。また、水洗いが可能な生地となります。



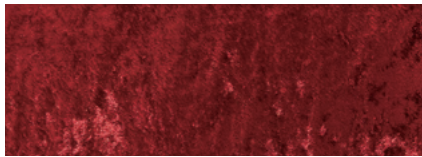
23



34



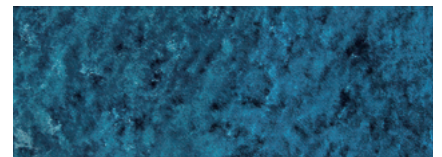
38



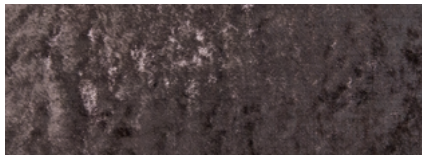
46



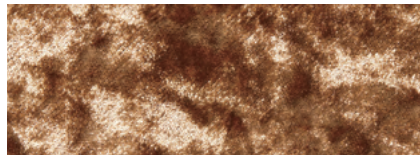
60



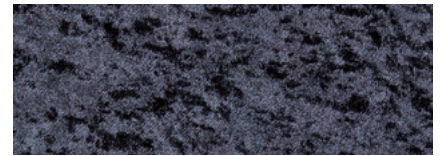
66



80



81



99



Edition 07A2024J

この製品はドイツ連邦共和国で製造された Deutsche Gütegemeinschaft Möbel (ドイツの家具品質協会) の品質基準をクリアしています。

## 20 - Q2-RAIN < 20 - Q2-レイン >

FLAT WOVEN FABRIC < 平織り >

68 % Polyacrylics, 32 % Polyester < ポリアクリル68%、ポリエステル32% >

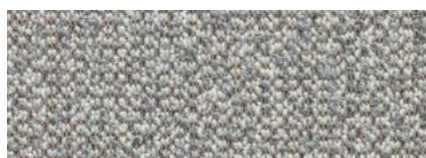
耐摩耗性 マーチンデール 18,000回

耐光堅牢度 5級 / 摩擦堅牢度(乾) 4級 (湿) 3級

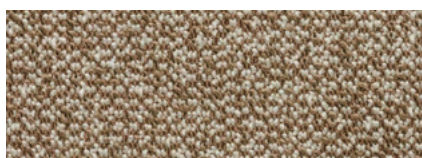
KOINOR は、DGM の品質ガイドライン RAL-GZ 430 (JIS 規格と同様のドイツ家具製造規格) に適合しているかどうか、すべての生地を試験しています。

20-Q2-RAINは、ツートンカラーのモダンな印象を与える椅子張生地です。これらの平織りは非常に耐久性があり、洗濯可能で、優れた耐光性を備えています。この生地は、お肌にも優しい素材のためアレルギーをお持ちの方にお勧めです。このSTUDIOLINEコレクションの生地は、ドイツRohleder社製のQ2 Charmelleブランドの厳選された品質のエッセンスが入っています。生地のベースは、モダンなベロアの平織りで形成されており、2つの細かいパターンが生地が最適に補完され、その興味深い素材の組み合わせは時代を超越したモダンな印象を与え、現在のKoinorカバーコレクションの配色に合わせて色の調整を行なっています。

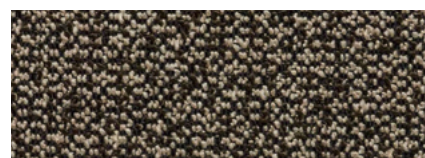
20-Q2-RAINは、Rohleder社の製品です。 <https://www.rohleder.com/>



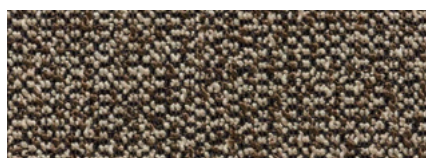
20



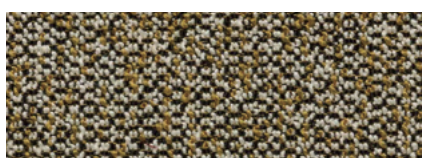
24



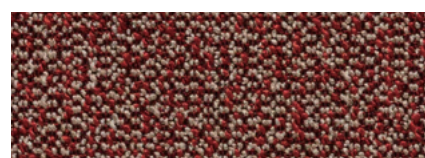
27



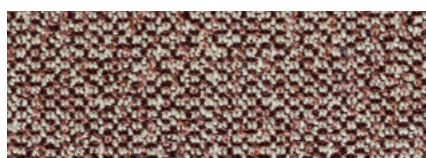
29



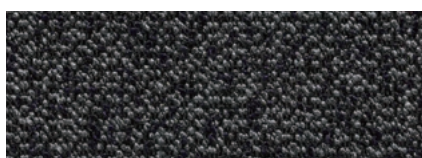
31



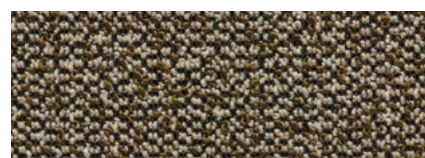
42



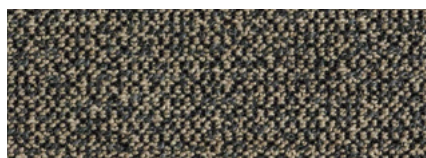
50



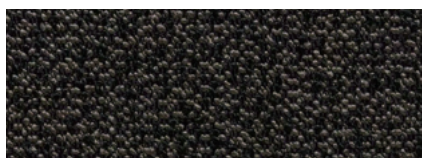
65



78



93



99



Edition 07A2024J

この製品はドイツ連邦共和国で製造された Deutsche Gütegemeinschaft Möbel (ドイツの家具品質協会) の品質基準をクリアしています。

## 20 - Q2-SKY < 20 - Q2-スカイ >

### LOOP PILE FABRIC < ループパイル >

73 % Polyacrylics, 27 % Polyester < ポリアクリル73%、ポリエステル27% >

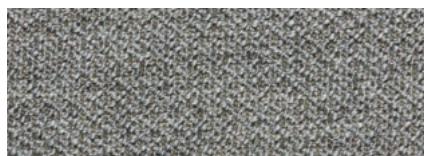
耐摩耗性 マーチンデール 18,000回

耐光堅牢度 5級 / 摩擦堅牢度(乾) 4級 (湿) 3級

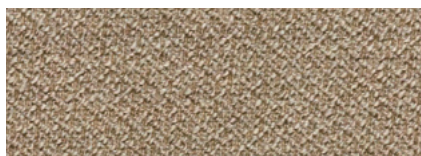
KOINOR は、DGM の品質ガイドライン RAL-GZ 430 (JIS 規格と同様のドイツ家具製造規格) に適合しているかどうか、すべての生地を試験しています。

20-Q2-SKYは、ループパイル生地のモダンな印象を与える椅子張生地です。これらの平織りは非常に耐久性があり、洗濯可能で、優れた耐光性を備えています。この生地は、お肌にも優しい素材のためアレルギーをお持ちの方にお勧めです。このSTUDIOLINEコレクションの生地は、ドイツRohleder社製のQ2 Charmelleブランドの厳選された品質のエッセンスが入っています。生地のベースは、モダンなベロアの平織りで形成されており、2つの細かいパターンが生地が最適に補完され、その興味深い素材の組み合わせは時代を超越したモダンな印象を与え、現在のKoinorカバーコレクションの配色に合わせて色の調整を行なっています。

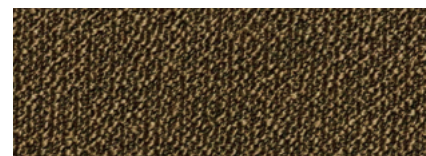
20-Q2-SKYは、Rohleder社の製品です。 <https://www.rohleder.com/>



21



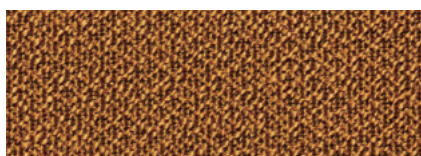
25



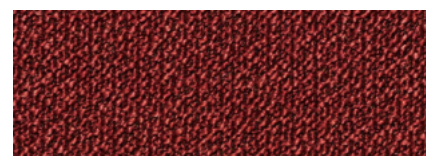
28



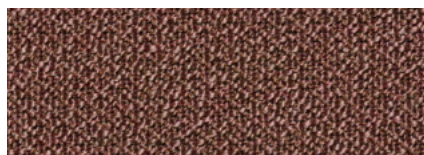
32



35



41



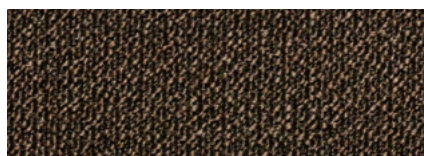
50



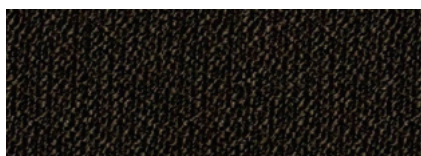
67



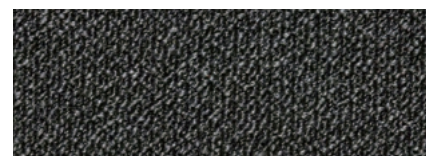
68



80



88



97



98



Edition 07A2024J

この製品はドイツ連邦共和国で製造された Deutsche Gütegemeinschaft Möbel (ドイツの家具品質協会) の品質基準をクリアしています。

20 - Q2-THUNDER < 20 - Q2-サンダー >

FLAT WOVEN FABRIC < 平織り >

55 % Polyacrylics, 45 % Polyester < ポリアクリル55%、ポリエステル45% >

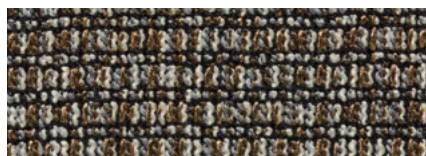
耐摩耗性 マーチンデール 18,000回

耐光堅牢度 6~7級 / 摩擦堅牢度(乾) 4~5級 (湿) 4~5級

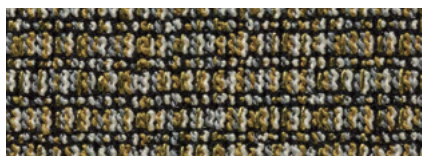
KOINOR は、DGM の品質ガイドライン RAL-GZ 430 (JIS 規格と同様のドイツ家具製造規格) に適合しているかどうか、すべての生地を試験しています。

20-Q2-SKYは、平織り生地の特殊なポリエステル生地がエレガントなツイードの外観を醸し出しています。これらの平織りは非常に耐久性があり、洗濯可能で、優れた耐光性を備えています。この生地は、お肌にも優しい素材のためアレルギーをお持ちの方にお勧めです。このSTUDIOLINEコレクションの生地は、ドイツRohleder社製のQ2 Charmelleブランドの厳選された品質のエッセンスが入っています。生地のベースは、モダンなペロアの平織りで形成されており、2つの細かいパターンの生地が最適に補完され、その興味深い素材の組み合わせは時代を超越したモダンな印象を与え、現在のKoinorカバーコレクションの配色に合わせて色の調整を行なっています。

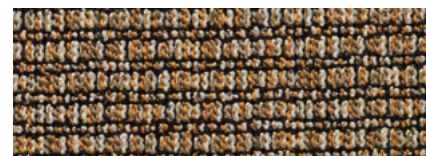
20-Q2-SKYは、Rohleder社の製品です。 <https://www.rohleder.com/>



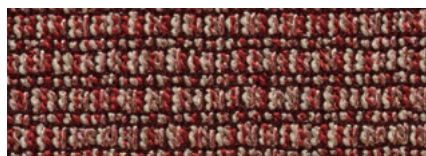
29



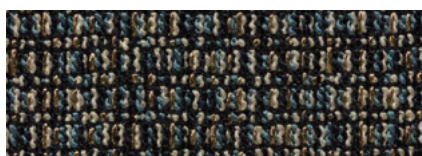
32



33



44



66



Edition 07A2024J

この製品はドイツ連邦共和国で製造された Deutsche Gütegemeinschaft Möbel (ドイツの家具品質協会) の品質基準をクリアしています。

## 20 - SHERPA < 20 - シェルパ >

FLAT WOVEN FABRIC < 平織り >

57 % Acryl, 24 % Polyester, 11 % Cotton, 8 % Recycled cotton < アクリル57%、ポリエステル24%、コットン11%、リサイクルコットン8% >

耐摩耗性 マーチンデール 35,000回

耐光堅牢度 5級 / 摩擦堅牢度(乾) 3~4級 (湿) 3級

KOINOR は、DGM の品質ガイドライン RAL-GZ 430 (JIS 規格と同様のドイツ家具製造規格) に適合しているかどうか、すべての生地を試験しています。

20-SHERPAは、素材の特徴を活かした表情豊かなモダンなカバー生地です。ジャガード織りで平らに織られた家具用生地は、緻密で心地よい組織と色とりどりの糸による鮮やかな表情が印象的です。また、合成繊維と綿の組合せは特に耐久性に優れ、寸法が安定し、耐光性にもとても優れています。

20-SHERPAは、有害物質の検査を受け、世界最高水準の安全レベルをもって有害な化学物質が含まれていないことを証明する。

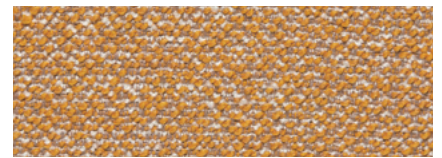
OEKO-TEX® STANDARD 100 の認定を受けています。



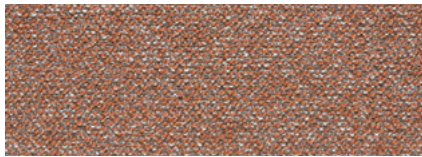
23



29



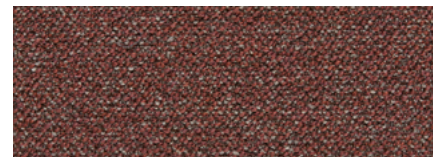
33



36



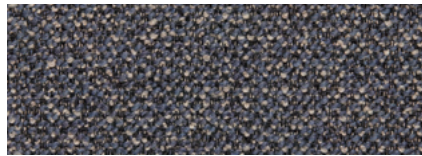
39



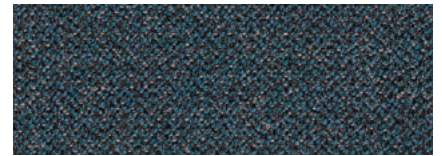
42



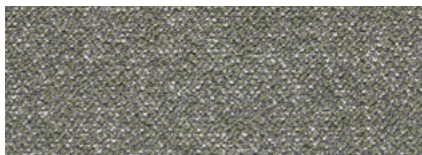
60



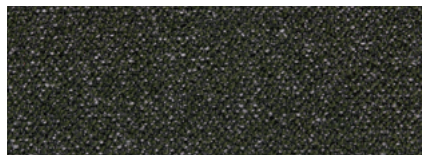
65



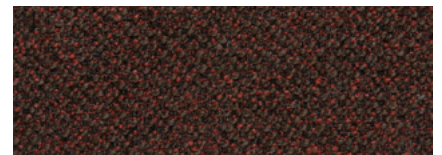
66



71



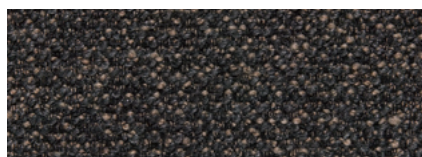
77



82



84



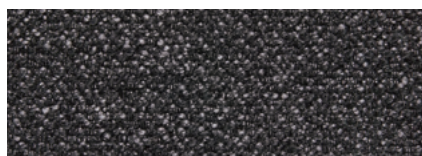
89



92



95



99

この製品はドイツ連邦共和国で製造された Deutsche Gütegemeinschaft Möbel (ドイツの家具品質協会) の品質基準をクリアしています。

#### 16 - KISSENSTOFF-FL < 16 - クッションFL >

##### FLAT WOVEN FABRIC < 平織り >

32 % recycled Polyester, 28 % Polyester, 20 % textured polyester, 20 % Polyacryl < リサイクルポリエステル32%、ポリエステル28%、  
テクスチャードポリエステル20%、ポリアクリル20% >

耐摩耗性 マーチンデール 35,000回

耐光堅牢度 5級 / 摩擦堅牢度(乾) 4~5級 (湿) 3~4級

KOINOR は、DGM の品質ガイドライン RAL-GZ 430 (JIS 規格と同様のドイツ家具製造規格) に適合しているかどうか、すべての生地を試験しています。

16-KISSENSTOFF-FLは、2次元に織られた平織りで2本の糸を直角に交差させることで作られています。合成繊維の糸を使用していますが、この生地は耐久性があり形状を保持しやすく耐光性に優れています。

シワになりにくくとても安定した素材は、厚みのあるモダンな表面構造とエレガントな織りが特徴の**クッション・アクセサリ用生地**となります。

16-KISSENSTOFF-FLは、有害物質の検査を受け、世界最高水準の安全レベルをもって有害な化学物質が含まれていないことを証明する。

**OEKO-TEX® STANDARD 100** の認定を受けています。



34



66



この製品はドイツ連邦共和国で製造された Deutsche Gütegemeinschaft Möbel (ドイツの家具品質協会) の品質基準をクリアしています。

### 16 - KISSENSTOFF-SCH < 16 - クッションSCH >

LOOP FABRIC < ループ >  
100 % Polyester < ポリエステル100% >

耐摩耗性 マーチンデール 40,000回  
耐光堅牢度 6級 / 摩擦堅牢度(乾) 4~5級 (湿) 3~4級

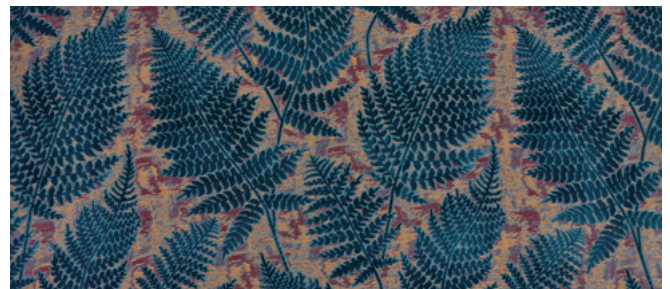
KOINOR は、DGM の品質ガイドライン RAL-GZ 430 (JIS 規格と同様のドイツ家具製造規格) に適合しているかどうか、すべての生地を試験しています。

16-KISSENSTOFF-SCHは、調和のとれた色彩と2次元のシダのモチーフが手触りよく視覚的にも立体感を形成しています。合成繊維の糸を使用していますが、この生地は耐久性があり形状を保持しやすく耐光性に優れています。シワになりにくくとても安定した素材は、厚みのあるモダンな表面構造とエレガントな織りが特徴の**クッション・アクセサリ用生地**となります。

16-KISSENSTOFF-SCHは、有害物質の検査を受け、世界最高水準の安全レベルをもって有害な化学物質が含まれていないことを証明する。**OEKO-TEX® STANDARD 100** の認定を受けています。



13



63



73

この製品はドイツ連邦共和国で製造された Deutsche Gütegemeinschaft Möbel (ドイツの家具品質協会) の品質基準をクリアしています。

#### 20 - BATIQUE < 20 - バティック >

FLAT WOVEN FABRIC < 平織り >

100 % Polyester < ポリエステル100% >

耐摩耗性 マーチンデール 40,000回

耐光堅牢度 4級 / 摩擦堅牢度(乾) 4級 (湿) 3級

KOINOR は、DGM の品質ガイドライン RAL-GZ 430 (JIS 規格と同様のドイツ家具製造規格) に適合しているかどうか、すべての生地を試験しています。

20-BATIQUEは、エモーショナルでフェミニンさとエレガントさを表現しています。この贅沢なジャガード技術を取り入れた平織りは花柄の大きなパターンがとても贅沢な印象を与えています。無地やレザーカバーにポイントとして組み合わせし易いエレガントな織りが特徴のクッション・アクセサリー用生地となります。また、水洗い可能な生地となります。

20-BATIQUEは、有害物質の検査を受け、世界最高水準の安全レベルをもって有害な化学物質が含まれていないことを証明する。OEKO-TEX® STANDARD 100 の認定を受けています。



50



57



78

この製品はドイツ連邦共和国で製造された Deutsche Gütegemeinschaft Möbel (ドイツの家具品質協会) の品質基準をクリアしています。

20 - Q2-GALAXY < 20 - Q2-ギャラクシー >

CHENILLE FLAT WOVEN FABRIC < シェニール平織り >

85 % Polyester, 15 % Polyacryl < ポリエステル85%、ポリアクリル15% >

耐摩耗性 マーチンデール 10,000回

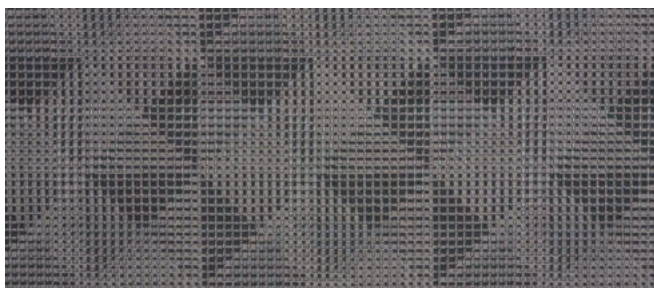
耐光堅牢度 4級 / 摩擦堅牢度(乾) 4級 (湿) 3級

KOINOR は、DGM の品質ガイドライン RAL-GZ 430 (JIS 規格と同様のドイツ家具製造規格) に適合しているかどうか、すべての生地を試験しています。

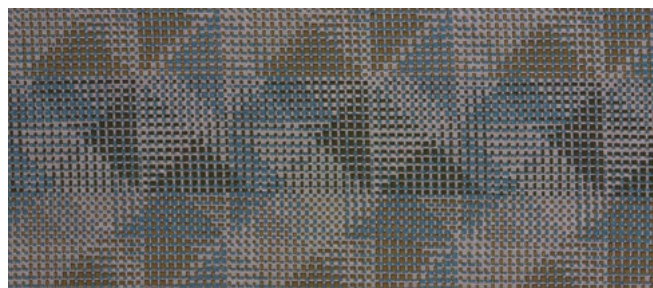
20-Q2-GALAXYは、リピート36,8cm×36cmクッションやヘッドクッション、ネッククッションなどに最適です。柄合わせなしでスツール、アームチェア、ソファなどにも使用可能です。モダンな表面構造のエレガントな生地で無地やレザーカバーにポイントとして組み合わせし易いエレガントな織りが特徴です。

光沢のある糸を使用しブークレー加工によりホログラムのような個性のあるカバー生地となります。合成繊維の糸を使用していますが、この生地の心地よさと丈夫でお手入れのしやすさには特徴があり、水洗い可能な生地となります。

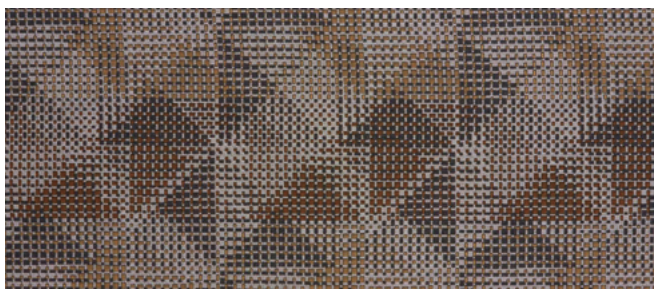
20-Q2-GALAXYは、Rohleder社の製品です。 <https://www.rohleder.com/>



21



62



81

この製品はドイツ連邦共和国で製造された Deutsche Gütegemeinschaft Möbel (ドイツの家具品質協会) の品質基準をクリアしています。

#### 25 - CRAZY < 25 - クレイジー >

FLAT WOVEN FABRIC < 平織り >

100 % Polyester < ポリエステル100% >

耐摩耗性 マーチンデール 14,000回

耐光堅牢度 5級 / 摩擦堅牢度(乾) 4級 (湿) 3~4級

KOINOR は、DGM の品質ガイドライン RAL-GZ 430 (JIS 規格と同様のドイツ家具製造規格) に適合しているかどうか、すべての生地を試験しています。

25-CRAZYは、モダンな表面構造のエレガントな生地で無地やレザーカバーにポイントとして組み合わせし易いエレガントな織りが特徴です。

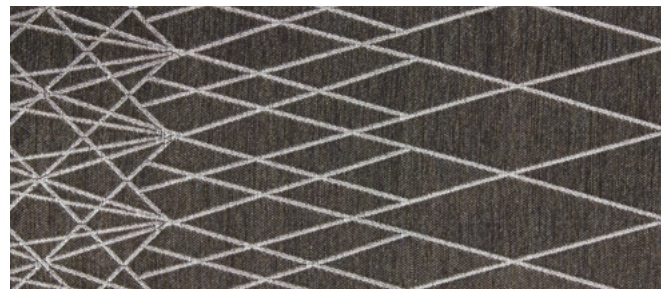
光沢のある糸を使用し幾何学のひし形模様が個性のあるカバー生地となります。

合成繊維の糸を使用していますが、この生地の心地よさと丈夫でお手入れのしやすさには特徴があり、水洗い可能な生地となります。

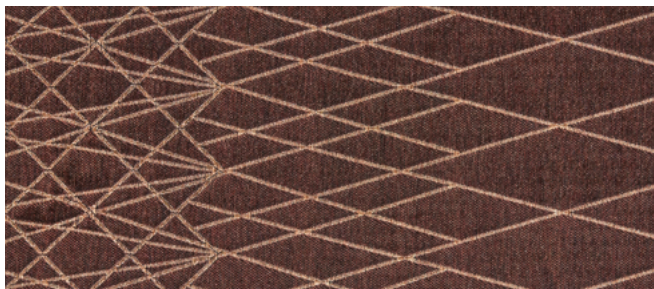
20-CRAZYは、Rohleder社の製品です。 <https://www.rohleder.com/>



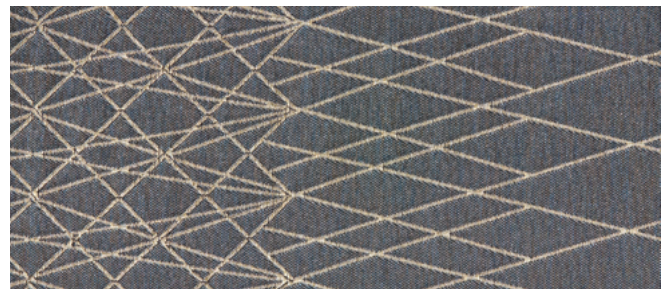
28



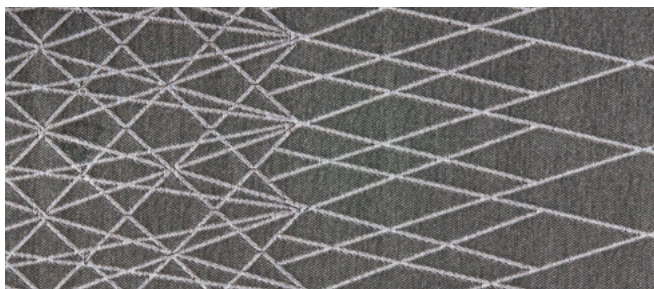
29



48



62



92

この製品はドイツ連邦共和国で製造された Deutsche Gütegemeinschaft Möbel (ドイツの家具品質協会) の品質基準をクリアしています。

#### 25 - Q2-BACKGAMMON < 25 - Q2-バックギャモン >

FLAT WOVEN FABRIC < 平織り >

53% Polyacryl, 47% Polyester < ポリアクリル53%、ポリエステル47% >

耐摩耗性 マーチンデール 20,000回

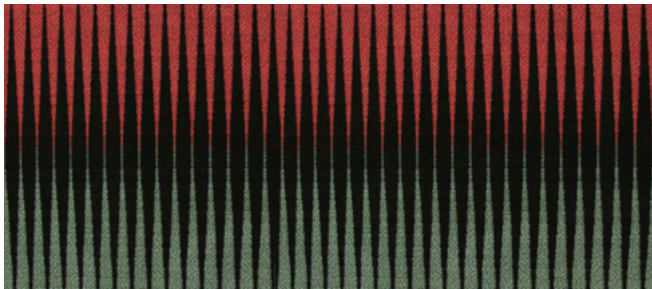
耐光堅牢度 5~6級 / 摩擦堅牢度(乾) 4~5級 (湿) 4~5級

KOINOR は、DGM の品質ガイドライン RAL-GZ 430 (JIS 規格と同様のドイツ家具製造規格) に適合しているかどうか、すべての生地を試験しています。

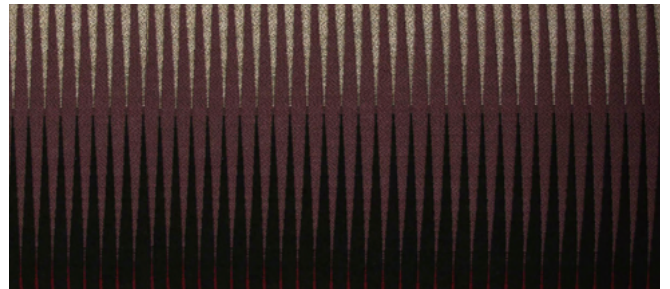
25-Q2-BACKGAMMONは、モダンな表面構造のエlegantな生地で無地やレザーカバーにポイントとして組み合わせし易いElegantな織りが特徴です。光沢のある糸を使用しバックギャモン柄が個性のあるカバー生地となります。

合成繊維の糸を使用していますが、この生地の心地よさと丈夫でお手入れのしやすさには特徴があり、水洗い可能な生地となります。

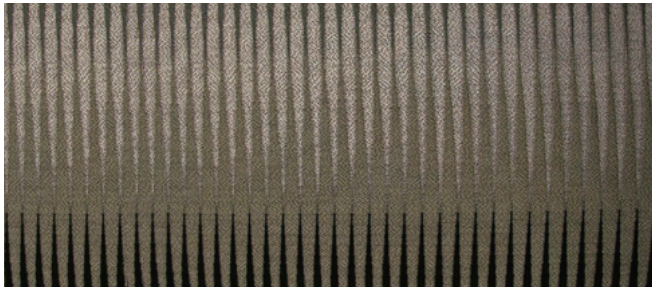
25-Q2-BACKGAMMONは、Rohleder社の製品です。 <https://www.rohleder.com/>



rs12



rs61



rs81

この製品はドイツ連邦共和国で製造された Deutsche Gütegemeinschaft Möbel (ドイツの家具品質協会) の品質基準をクリアしています。

#### 25 - Q2-ENTO < 25 - Q2-エント >

FLAT WOVEN FABRIC < 平織り >

77% Polyester, 23% Polyacryl < ポリエステル77%、ポリアクリル23% >

耐摩耗性 マーチンデール 18,000回

耐光堅牢度 5~6級 / 摩擦堅牢度(乾) 4~5級 (湿) 4~5級

KOINOR は、DGM の品質ガイドライン RAL-GZ 430 (JIS 規格と同様のドイツ家具製造規格) に適合しているかどうか、すべての生地を試験しています。

25-Q2-ENTOは、モダンな表面構造のエレガントな生地で無地やレザーカバーにポイントとして組み合わせ易いエレガントな織りが特徴です。

光沢のある糸を使用しエスノルックが個性のあるカバー生地となります。

合成繊維の糸を使用していますが、この生地の心地よさと丈夫でお手入れのしやすさには特徴があり、水洗い可能な生地となります。

25-Q2-BACKGAMMONは、Rohleder社の製品です。 <https://www.rohleder.com/>



rr11



rr42



rr60



rr81

この製品はドイツ連邦共和国で製造された Deutsche Gütegemeinschaft Möbel (ドイツの家具品質協会) の品質基準をクリアしています。

#### 30 - KALIPE < 30 - カリペ >

##### CHENILLE < シェニール >

77 % Polyacryl, 22 % Polyester, 1 % Viscose < ポリアクリル77%、ポリエステル22%、ビスコース1% >

耐摩耗性 マーチンデール 40,000回

耐光堅牢度 5級 / 摩擦堅牢度(乾) 4~5級 (湿) 4~5級

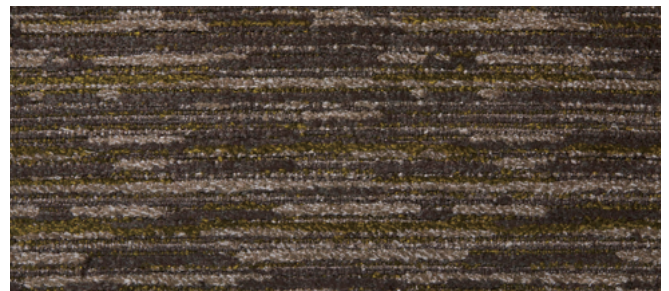
KOINOR は、DGM の品質ガイドライン RAL-GZ 430 (JIS 規格と同様のドイツ家具製造規格) に適合しているかどうか、すべての生地を試験しています。

30-KALIPEは、手触りが柔らかくシェニール糸を使ったエレガントなカバー生地です。ふわふわとした肌触りがピロードのようなグラマラスな印象を与えます。

30-KALIPEは、有害物質の検査を受け、世界最高水準の安全レベルをもって有害な化学物質が含まれていないことを証明する。OEKO-TEX® STANDARD 100 の認定を受けています。



22



73



82