



この製品はドイツ連邦共和国で製造された Deutsche Gütegemeinschaft Möbel (ドイツの家具品質協会) の品質基準をクリアしています。

TABLE TOP VERSION テーブル天板

Table top in the versions:

- wood veneer (code „1“)
コード 1 木製突板



- glass lacquered (code „3“)
コード 3 ガラスラッカー塗装



- ceramic (code „4“)
コード 4 セラミック



- HPL (code „6“)
コード 6 HPL
(ハイプレッシャーラミネート)



選択されたテーブル天板によって、天板の厚みは最大15 mmとなります。

TABLES WITH ONE-SIDED PULLOUT 伸長式天板 (片側引き出しタイプ)

機能テーブル1EXと1DXは、天板全体をスライドさせ伸長式の片面を引き出し収納されている天板をセットする事で天板のサイズが幅50cm拡大します。



TABLE TOP & FRAME テーブル天板とフレーム

WOOD VENEER < 木製突板 >

すべての素材は RAL-GZ 430/4 (JIS 規格と同様のドイツ家具製造規格) の条件を満たしています。

厳選された、上質な突板のみを使用しています。

無垢材とは対照的に、突き板の表面は温度や湿気の影響を受けにくく、表面は塗装で保護されている為、特にお手入れが簡単で、素材の美しさが引き立ちます。

The veneered table top and the cross bar

突板仕上げのテーブルトップとクロスバーをお選びいただけます。

- Beech (UV laminated oil effect)

< ブナ (UVラミネート オイル仕上げ) >

樹齢の高い木では、幹の内部のコアと呼ばれる部分が美しく鮮やかな色合いと、独特の木目が特徴です。



- Wild oak natural and wild oak bianco (UV laminated oil effect)

< ワイルドオークナチュラルおよびワイルドオークビアンコ (UVラミネート オイル仕上げ) >

ワイルドオークの特徴は、小さなひび割れや節の部分を自然な状態のまま仕上げています。



- Wild walnut (UV laminated oil effect)

< ワイルドウォールナット (UVラミネート オイル仕上げ) >

ワイルドウォールナットの特徴は、小さなひび割れや節の部分を自然な状態のまま仕上げています。





Edition 10A2023J

この製品はドイツ連邦共和国で製造された Deutsche Gütegemeinschaft Möbel (ドイツの家具品質協会) の品質基準をクリアしています。

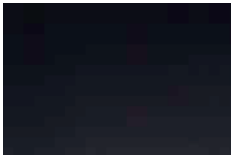
GLASS LACQUERED < ガラスラッカー >

テーブルの天板は、裏面をラッカー仕上げした強化ガラスを使用しています。天板に熱いものや凍ったものを直接上に置かないでください。

また、鋭利なものを保護具なしでガラス面に置いたり、ガラス面を移動させたりしないでください。光の入射や見る方向によっては光の屈折により、光雲、色のついた円、コード、描画の欠陥などの刺激物が見えることがあります。これらの光学的影響は物理的なものであり、避けられないものです。

The glass table top ガラス天板

- アントラサイト



- ホワイト



CERAMIC < セラミック >

セラミックトップの主成分は粘土です。異なる鉱物原料とともに焼成されています。

セラミックは、ご使用に多くの利点があります、その表面は衛生的で、手入れやお掃除も簡単です。テーブルトップはエレガントに見えるだけでなく、弾力性があり、耐光性にも優れています。

The ceramic table top セラミック天板

- アントラサイト



- セメント風



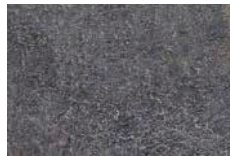
HPL < ハイプレッシャ-ラミネート >

HPL(高圧ラミネート樹脂)は、特殊な高圧グラウト工法で作られたフラット・ラミネートの略です。HPLボードは主に特殊樹脂に浸した紙で構成されています。完成したメラミン樹脂は、丈夫で美しい表面を作り出します。

HPLボードは、見た目がエレガントだけでなく、耐性があり手入れが簡単で耐光性に優れています。

The HPL table top HPL天板

- アントラサイト



- セメント風



BASE FRAME ベースフレーム

バージョン「1」のベースフレームは、テーブルトップのラインにマルチプレックス突板を使用。

3"、4"、6"のベースフレームはオプションで選択可能です。

- プナ
- ワイルドオークナチュラル
- ワイルドオークビアンコ
- ワイルドウォールナット

LEGS 脚

Metal leg

- メタル粉体塗装ブラックマット
- メタルニッケルサテン(ステンレススチール風)



Edition 10A2023J

この製品はドイツ連邦共和国で製造された Deutsche Gütegemeinschaft Möbel（ドイツの家具品質協会）の品質基準をクリアしています。

CARE INSTRUCTIONS

お手入れ方法

お手入れには、研磨剤、磨き粉、洗剤などを使用しないでください。また、酸や塩基を含む化学薬品も使用しないでください。柔らかいきれいな布で水拭きし、その後乾かしてください。

ORDER CHECK LIST

ご注文の際は、以下の点にご注意ください：

- テーブルのサイズ
- テーブル天板の仕上げ
(バージョン1の場合、ベースフレームは固定されています)
- バージョン3・4・6のベースフレームの仕上げ
- 脚の仕上げ

